



Process Factory

Otimize esforços de modelagem de processos na sua organização

RIO DE JANEIRO – SÃO PAULO - BRASÍLIA

ELO Group – Quem somos



- ✓ Consultoria especializada em Gestão de Riscos e Gestão de Processos de Negócios
- ✓ Ampla experiência em projetos em diversos segmentos (financeiro, seguradoras, varejo, elétrico, petróleo, fármacos, telecomunicações, governo, construção e manufatura)
- ✓ Quadro de consultores altamente capacitado atuando como professores em MBAs e cursos diversos da COPPE / UFRJ;
- ✓ Fundada no Parque Tecnológico da COPPE/UFRJ, um dos mais reconhecidos centros de pesquisa e desenvolvimento da América Latina;
- ✓ Spin-off do Grupo de Produção Integrada, da Engenharia de Produção da COPPE/UFRJ;
- ✓ Acesso a uma rede de excelência de especialistas no Brasil, EUA (Carnegie Mellon University e North Caroline State University) e Europa (L'École Central de Paris e Politécnico di Turino)



Valores ELO Group



- Provedora de Cérebros e não somente braços;
- ELO com a Academia, trazendo para o mercado soluções do Estado da Arte em gestão;
- Foco em construção de soluções organizacionais customizadas em colaboração com nossos clientes;
- Soluções inovadoras, perenes e de alto impacto organizacional;
- Transferência constante do know-how produzido para os nossos clientes;
- Ética, agilidade e adaptabilidade na prestação de nossos serviços;
- Aprendizado e melhoria contínua;

Experiências e Referências

PROJETOS



ELO com a Academia e Inovação

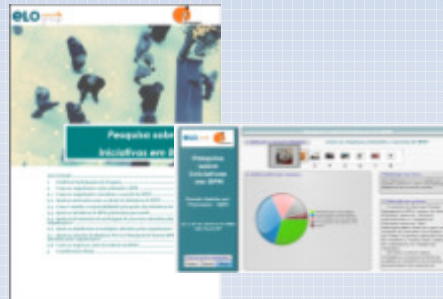


Referências

Roadmap para Implantação Do Escritório de Processos



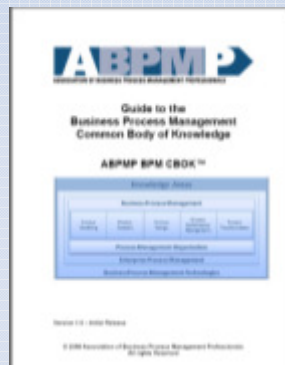
Pesquisa sobre Iniciativas de BPM (2008)



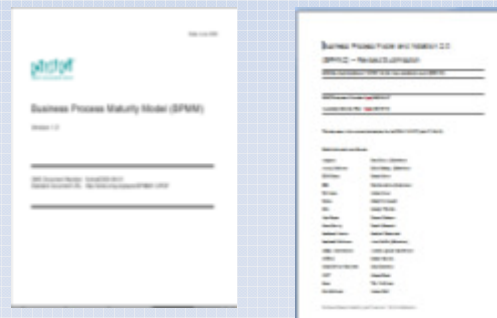
GRC FAQ / GRC Flash



Guide to the Business Process Management Common Body of Knowledge



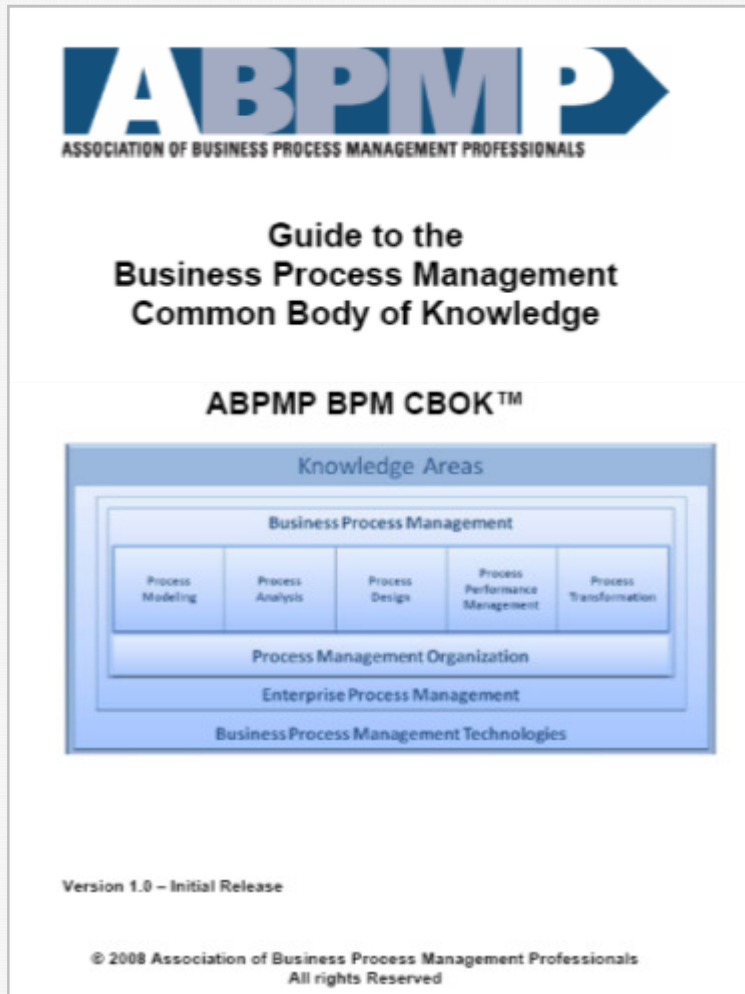
Business Process Maturity Model & BPMN 2.0



The Service Portfolio of a BPM Center of Excellence (Rosemann)



ABPMP BPM CBOK, 1ª versão



“BPM é uma *abordagem metodológica* para identificar, desenhar, executar, documentar, medir, monitorar e controlar processos automatizados ou não para alcançar resultados consistentes e alinhados com os objetivos estratégicos. Permite a melhoria tanto das atividades de uma determinada área, entre áreas ou entre organizações.”

The background is a vibrant green gradient. On the left, there is a 3D molecular model with white and dark green spheres connected by lines. A bright, glowing beam of light originates from the top left and shines across the scene, creating a lens flare effect. The overall aesthetic is scientific and modern.

O Contexto

RIO DE JANEIRO – SÃO PAULO - BRASÍLIA

- A identificação e mapeamento dos processos de negócio da organização é boa prática requerida por normas e modelos como ISO 9001 e PNQ.
 - Muitas organizações ainda hoje pagam consultores caros e especializados para a modelagem de seus processos;
 - A maior parte desses investimentos é perdida ao longo do tempo, pois os modelos de processos não são mais atualizados e reaproveitados;
 - Muitas organizações têm seus processos documentados de forma desestruturada (Word, Power Point).
-
- Visando eliminar tais problemas, a ELO Process Factory tem como proposta de valor assumir estas atividades

A ELO Process Factory

Equipe no cliente



Levantamento das informações para modelagem ou manutenção dos processos

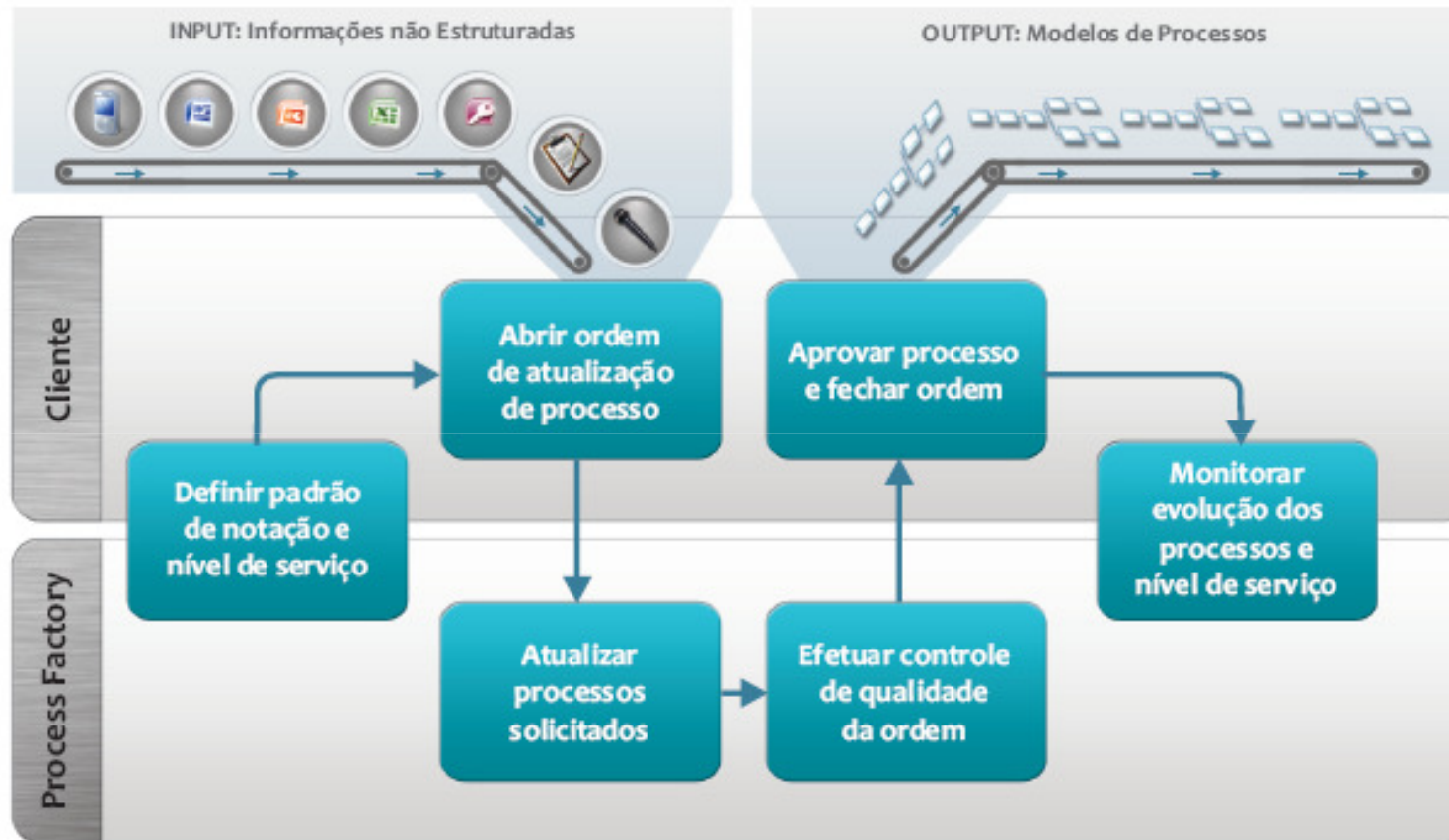


Process Factory



- Padrões de notação
- Níveis de serviço
- Padrões de Aceite de Ordem;
- Políticas de Qualidade.

Lógica de Atuação



Ferramentas e Metodologias de Modelagem de Processos

- Dentre as ferramentas de modelagem de processos utilizadas pela ELO Process Factory, podemos destacar:



- Dentre as metodologias, a Fábrica trabalha com metodologias consagradas como BPMN, EPC ou IDEF, ou mesmo com a metodologia customizada do cliente.

Acesso ao Ambiente Web



The screenshot shows the ELO Group website interface. At the top left is the ELO group logo. A navigation menu contains the following items: [Página Inicial](#), [Sobre a ELO Group](#), [Serviços](#), [Base de Conhecimento](#), and [Clientes e Parceiros](#). Below the menu is a large blue and white banner image. The main content area is titled "Área Interna > [Process Factory](#)". Below this is a heading "ELO Process Factory" with a right-pointing arrow. A message states: "Acesso exclusivo para usuários da ELO Process Factory." Below this, a prompt reads: "Por favor entre com seu login e senha:". There are two input fields: "login:" with the text "byi7" and "senha:" with five dots. A button labeled "Entrar" is positioned below the password field.

Abertura de Ordem de Serviço

Área Interna > Process Factory

▶ Abertura de Ordem de Serviço

Número da OS: 0053 Chave do usuário: byi7 Data de Abertura: 19/12/07

DADOS DA SOLICITAÇÃO:

1. Tipo de ordem de serviço:

- 1 - Atualização de modelo de processo
- 2 - Exclusão de modelo de processo
- 3 - Inclusão de modelo de processo
- 4 - Dúvida, crítica ou sugestão

2- Nome do processo envolvido:

3. Justificativa:

4. Anexo:


OBS: Clique em para adicionar o arquivo selecionado.

(Repita os passos para anexar mais arquivos)

Abertura de Ordem de Serviço



Sobre a ELO Group Serviços Base de Conhecimento Clientes e Parceiros



Área Interna > [Process Factory](#)

▶ ELO Process Factory

Prezado usuário **Raquel Valente**,

O seu chamado número **0053** foi criado com sucesso!
O tempo acordado de atendimento para esse chamado é de **48 horas**. Em breve estaremos entrando em contato.

Atenciosamente,
Equipe ELO Process Factory

Acompanhamento de Ordem de Serviço



Sobre a ELO Group

Serviços

Base de Conhecimento

Clientes e Parceiros



Área Interna > [Process Factory](#)

> Acompanhamento de Ordem de Serviço

Número da OS: **0051** Chave do usuário: **cm96** Data de Abertura: **10/12/07**



DADOS DA SOLICITAÇÃO:

1. Tipo de ordem de serviço: **Atualização de modelo de processo**
- 2- Nome do processo envolvido: **Suprimento de Materiais**



HISTÓRICO:

10/12/07 09:37 (system): Chamado designado para o modelador dmiguez;

10/12/07 10:14 (dmiguez) : Ordem aceita.

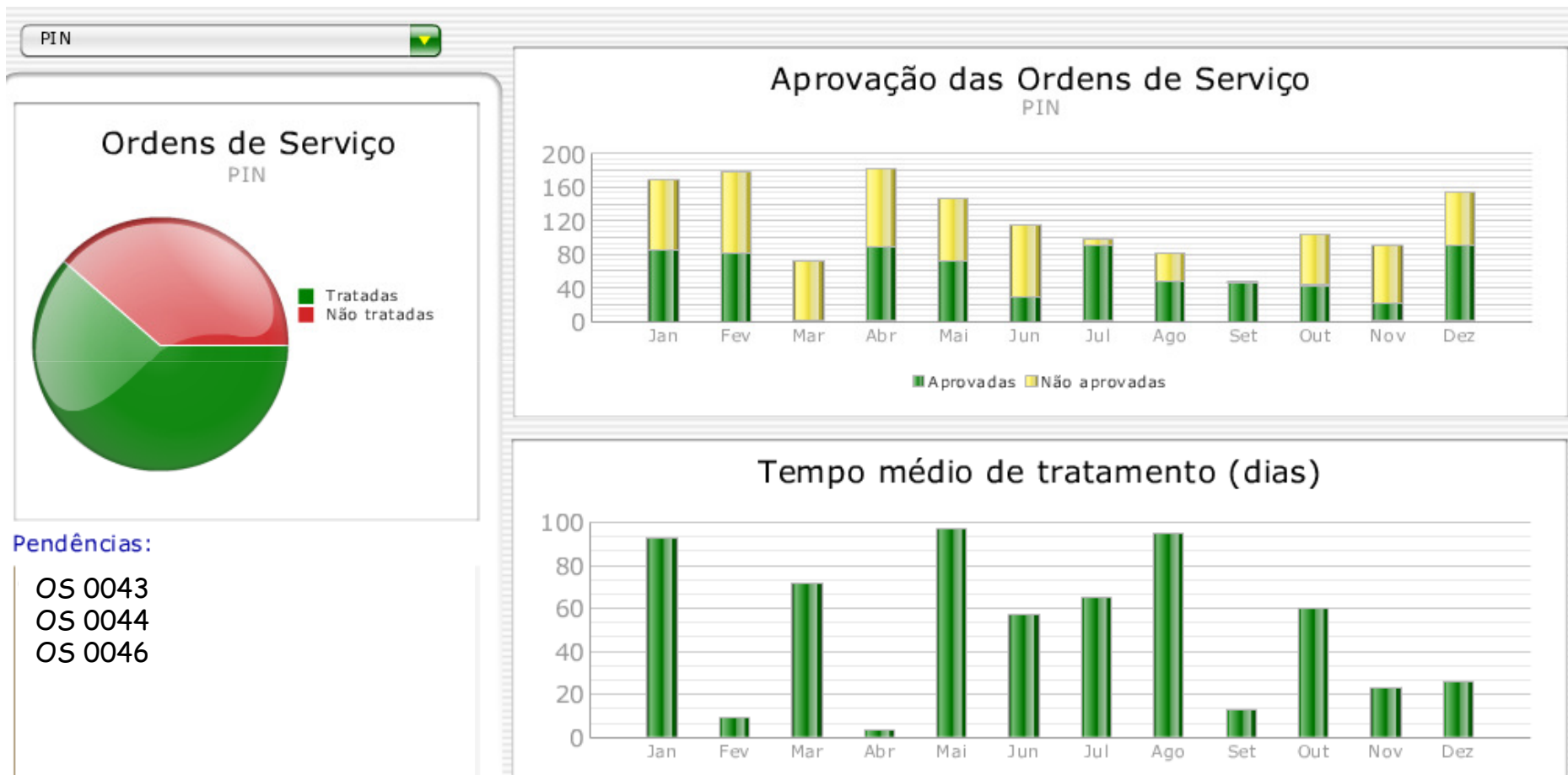
10/12/07 13:11 (dmiguez): - Modelagem concluída. Modelo repassado para CQ;

11/12/07 08:55 (rmendes) - Modelo liberado pelo CQ e enviado para o cliente. Aguardando aprovação.



Atualizar dados

Monitoramento dos Níveis de Serviço



- A equipe da Process Factory é liderada por *Quality Assurance Managers*, com vasta experiência em projetos de modelagem de processos.
- Todos os modeladores da Fábrica passam por treinamento básico padronizado e exame de qualificação.
- Todos os modelos passam por controle de qualidade antes de serem entregues ao cliente. Os modelos são revistos por ferramentas automáticas de verificação de erros.
- Nossas práticas determinam total confidencialidade das informações recebidas.

- Reduzir significativamente custos com funcionários, treinamentos, licenças de ferramentas etc.;
- Assegurar o foco dos funcionários e consultores em atividades de maior valor agregado;
- Fazer uso de ferramentas, metodologias e notações modernas para melhoria de processos;
- Assegurar o padrão de qualidade, aderência e uniformidade dos processos documentados.

- Auditoria periódica de processos;
- Atualização periódica de controles internos (CSA);
- Monitoramento e análise de indicadores de processos;
- Acompanhamento da adoção de melhores práticas e modelos de referência;
- Melhoria contínua de processos;
- Governança das iniciativas de BPM.

The background is a vibrant green with a gradient. On the left, there is a 3D molecular model with white and dark green spheres and connecting rods. A bright, glowing beam of light originates from the top left and shines across the scene, creating a lens flare effect. The overall aesthetic is scientific and modern.

Dúvidas

RIO DE JANEIRO – SÃO PAULO - BRASÍLIA